

Elixirs

Hanka®

Dans ces élixirs, chaque molécule d'eau est comme un miroir, et lorsque deux se rencontrent, c'est une porte qui s'ouvre sur des énergies positives et lumineuses.

**3 GAMMES POUR VOUS
ACCOMPAGNER SUR LE CHEMIN**

ÉLIXIRS DE MÉDITATION

ÉLIXIRS THÉRAPEUTIQUES

ÉLIXIRS LUMIÈRE DES ANGES



artisanats.hanka.fr



▶ Douche Céleste	4
▶ Cœur Divin.....	5
▶ Réveil Profond.....	6
▶ Mains de Lumière	7
▶ Paix Céleste	8
▶ L'Unificateur	9
▶ Chemin Bouddhique.....	10
▶ Lemniscate d'Or.....	11
▶ La Connaissance.....	12
▶ La Porte de l'Inconscient.....	13
▶ Sainte Trinité.....	14
▶ Chemin de Vérité	15
▶ Chemin de Cristal	16
▶ Chakra Lotus	18
▶ Eau Structurée.....	19
(élixir d'offrande)	

DOUCHE CÉLESTE®

PURIFICATION

Cet élixir apporte une purification profonde jusqu'au plan mental, traitant notamment les entités du bas astral, parasites astraux. Ce qui lui permet ensuite de déverser une belle énergie dans toute l'aura, nous aidant à nous maintenir dans de hautes vibrations.

L'utilisation de cet élixir se fait en versant une goutte sur le sommet du crâne.

Quand la goutte touche le crâne, elle fait apparaître une pluie d'énergie céleste parfaitement adaptée à la personne, permettant d'atteindre les plus hauts niveaux de l'Astral sur le chemin du plan bouddhique pendant la méditation.

Cet élixir va notamment nettoyer une partie importante des pollutions affectant le corps émotionnel et mental. Il va nous aider à dépasser nos terrains faibles intérieurs, à nous rebrancher au positif, en somme faire le plein de bonnes énergies.

Idéal pour les personnes pouvant être un peu « éponge » ou exerçant des professions impliquant un contact avec des personnes (massage, coiffure, thérapie, accompagnement psychologique...).

PRIX : 21€

Plans de conscience

Bouddhique	
Causal	
Professionnel	
Mental	✓
Relationnel	
Émotionnel	✓
Éthérique	✓
Physique	

CŒUR DIVIN®

Purification profonde du plan émotionnel Soins émotionnels et sur les blessures de l'âme

L'élixir Cœur Divin permet de dépasser et dissoudre les émotions refoulées.

Une fois le plan émotionnel pacifié, il permet d'aller plus loin dans l'expression de nos émotions positives, nous amenant ainsi à les rayonner avec plus d'équilibre. Il œuvre à libérer et fluidifier la circulation de l'amour dans l'être humain.

Sur le plan énergétique :

- ▶ L'élixir Cœur Divin active, purifie et équilibre le Chakra du Cœur, puis le renforce sur le long terme.
- ▶ Un soin émotionnel se produit à la suite de l'application qui permet de dissoudre les blocages émotionnels.
- ▶ Cet élixir apporte également un soin sur les brèches et les failles dans l'aura liées aux à chocs sur le plan émotionnel.

- ▶ C'est un « RESCUE » émotionnel puissant, qui s'adapte à chacun.
- ▶ Il permet de pacifier les sentiments de mal-être et de manque d'affection en facilitant la reconnexion à l'Amour Infini.
- ▶ Permet en l'utilisant durant une méditation de calmer les moments de déprime.

En lien avec Sainte Hildegarde Von Bingen. Contrairement à tous les autres élixirs, celui-ci peut être utilisé sans modération.

PRIX : 21€

Plans de conscience

Bouddhique	✓
Causal	
Professionnel	
Mental	
Relationnel	✓
Émotionnel	✓
Éthérique	
Physique	



RÉVEIL PROFOND®

Cet élixir amène des purifications ciblées particulièrement appréciables pour les pratiquants dans le domaine énergétique. Les canaux, les chakras, les glandes reçoivent ainsi une libération précieuse. Il amorce également une dynamique d'évolution pour dépasser nos problématiques tout en étant soutenu par notre Ange Gardien qui se présente lors de l'utilisation.

Cet élixir nous apporte un soin enveloppant, il délivre des purifications importantes permettant d'être mieux centré sur son chemin tout en nous connectant aux forces les plus saines qui sommeillent en nous.

Cet élixir a de nombreux effets subtils :

- ▶ Il réaligne les 7 chakras principaux.
- ▶ Il active le thymus, la glande pinéale et la glande pituitaire pour les purifier et les équilibrer.
- ▶ Certains chakras mineurs et secondaires s'activeront (différents en fonction de la personne).
- ▶ Des énergies angéliques sont liées à cet élixir, il favorise la connexion avec son Ange Gardien.
- ▶ Lorsqu'on utilise cet élixir, tous les canaux internes sont nettoyés, purifiés et activés.
- ▶ Les méridiens du corps sont harmonisés et équilibrés, un travail particulier est fait sur ceux des mains.

Cet ensemble de purifications et de soins vont favoriser de nouveaux états d'être, un nouveau niveau de Conscience. Pour accompagner cette évolution, l'élixir augmente aussi le niveau

vibratoire ainsi que la vitalité.

Il permet la résolution, la clarification de la plupart des problèmes intérieurs, le passage d'obstacles dans nos schémas de pensées. Il nous permet de faciliter les Initiations.

Il est recommandé de l'utiliser en deux fois (pouvant être renouvelé un grand nombre de fois) :

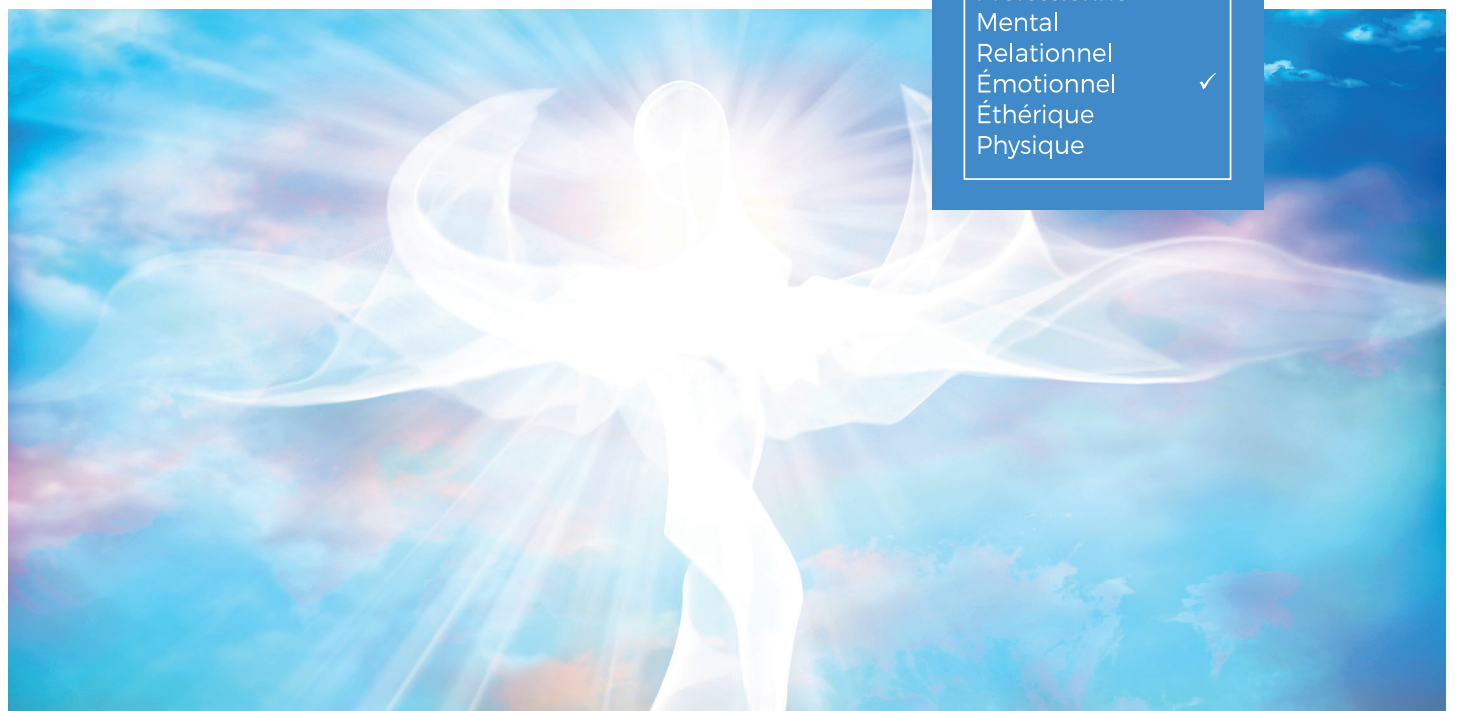
- la première fois en faisant le vide sans penser aux effets.
- la seconde fois en pensant à un but précis à atteindre, une réponse, un niveau d'initiation, un conflit ou une problématique existentielle à résoudre.

Ensuite, vous pourrez choisir de l'utiliser avec un but ou sans attente, dans le lâcher-prise.

PRIX : 33€

Plans de conscience ✓

Bouddhique	✓
Causal	
Professionnel	
Mental	
Relationnel	
Émotionnel	✓
Éthérique	
Physique	



MAINS DE LUMIÈRE®

**Purification des canaux des mains.
Amplification des énergies canalisées.**

Cet élixir est destiné aux thérapeutes qui canalisent l'énergie par les mains pour faire des soins (comme dans le Reiki), ainsi qu'aux personnes désirant améliorer leurs capacités de clair-ressenti (sentir l'énergie avec les mains).

L'action principale est de purifier, d'équilibrer et d'amplifier tous les tubes et canaux énergétiques des mains.

L'effet est immédiat et dure selon les personnes entre 20 à 40 min. Une cure de plusieurs jours est conseillée pour les personnes souhaitant

améliorer leurs capacités.

Sinon, il est conseillé de l'utiliser avant de pratiquer un soin, en faisant attention de bien prendre en compte le débit augmenté de l'énergie canalisée par les mains afin de s'y adapter.

PRIX : 25€

Plans de conscience

Bouddhique	
Causal	✓
Professionnel	
Mental	✓
Relationnel	
Émotionnel	
Éthérique	✓
Physique	



PAIX CÉLESTE®

PURIFICATION DU MENTAL

La Paix commence d'abord en soi.

L'élixir Paix Céleste vous aide à développer la Paix, le Calme intérieur, la Méditation.

Cet élixir, forgé dans de hautes énergies de Paix vous aidera à développer et renforcer les énergies de Paix en vous. Il peut être complété par l'utilisation de l'élixir « Vertu de Paix ».

Cet élixir est un puissant apaisant qui apporte calme, sérénité et détente sur le plan physique, émotionnel et mental. Il est donc intéressant pour ceux qui souhaitent débuter la méditation et passer au-dessus du mental (parfois en surchauffe), comme pour ceux plus avancés qui souhaitent faire grandir leur paix intérieure.

Il s'utilise idéalement le soir pour décompresser d'une journée stressante.

Il peut être une aide pour s'endormir plus facilement, ainsi que pour dépasser les addictions notamment au tabac. Il permet

de dissoudre les blocages que nous générons par nos pensées ainsi que certains schémas négatifs que nous générons ou nourrissons (schémas extérieurs).

Pour augmenter l'intensité du travail que peut réaliser cet élixir, il est conseillé de l'utiliser en méditation.

Il est déconseillé d'utiliser cet élixir avant une activité intense ou qui demande « d'être en alerte ».

PRIX : 25€

Plans de conscience

Bouddhique	
Causal	✓
Professionnel	
Mental	✓
Relationnel	
Émotionnel	
Éthérique	
Physique	

L'UNIFICATEUR®

Trouver l'Unité par la reconnexion au Grand Tout dont nous faisons partie.

Cet élixir nous permet, lors d'une méditation, d'atteindre l'harmonie en soi, et à travers tout l'Univers.

Il permet de trouver l'Unité par la reconnexion au Grand Tout dont nous faisons partie.

Cet élixir nous connecte aux énergies de Joie, de Paix, d'Harmonie et de Prospérité. Il nous permet littéralement de « prospérer ». Méditer avec l'unificateur est une voie intéressante pour parvenir à la contemplation ainsi qu'à la dissolution du mental.

Le plan de conscience qui est travaillé par cet élixir dépendra principalement de vous et de la profondeur de votre méditation.

PRIX : 25€



CHEMIN BOUDDHIQUE®

Cet élixir a pour but de permettre un chemin Bouddhique sur 9 semaines.

Forgés au cours du Solstice de 2019, à partir de portail énergétique ayant offert de hautes énergies de conscience au niveau terrestre, ces élixirs ont ensuite été bénis par le Bouddha lors de la pleine lune du Wesak de 2020. Ils sont un outil précieux pour se relier au Bouddha, l'une des grandes Divinités Terrestres.

10 Bouddhas sont liés à cet élixir (9 de la 19D et 1 de la 23D). Cet élixir a pour but de permettre un chemin Bouddhique de 9 semaines.

- Pureté (1), Compassion (2), Sagesse (3)
- Éveil (4), Amour (5), Sagesse (6)
- Renforcement (7), Conception (8), Méditation / Médecine (au choix) (9)

Une semaine par thème soit un chemin de 9 semaines, au minimum 6 jours sur 7 pour valider la semaine. Il faut également une semaine d'intégration entre chaque cycle composé de 3 semaines, le premier étant Pureté, le second Compassion et le dernier Sagesse.

Peut être utilisé en plus d'un autre élixir dans la même journée, de préférence le matin.

Il va enseigner la personne de ces vertus Bouddhiques, réalise des soins et des enseignements.

Cet élixir permet de vous aider à faire grandir votre conscience par l'intégration des vertus Bouddhiques.

Le but n'étant pas seulement de faire de belles

méditations mais d'entreprendre un chemin intérieur qui nous conduit à mettre dans notre vie de nouvelles habitudes empreintes de pureté, d'éveil, de sagesse, de compassion...

Ce cycle peut se répéter 3 fois par an. À la fin des 3 cycles, une bénédiction est apportée par le Bouddha de la 23D. Cette bénédiction est une protection puissante sur le chemin initiatique qui vous aidera à rester sur le chemin véritable et à trouver un meilleur équilibre entre le matériel et le spirituel.

NB : Si vous restez dans un état d'être harmonieux avec le thème, une émanation du Bouddha vous accompagnera toute la journée.

Mantra pour activer l'élixir avec chaque utilisation (augmente sa puissance de 50%) :

« Élixir porteur de qualités et énergies Bouddhiques, je t'active de la façon la plus parfaite. Gratitude au Bouddha qui se présentera. »

PRIX : 45€

Plans de conscience

Bouddhique	✓
Causal	✓
Professionnel	
Mental	✓
Relationnel	
Émotionnel	✓
Éthérique	
Physique	



LEMNISCATE D'OR®

BOOSTER VOS MÉDITATIONS

**Booster toutes les méditations à thèmes, initiations...
Travailler le thème de l'illimité et de son potentiel.**

Cet élixir est là pour réveiller notre potentiel caché et le rendre illimité. Il travaille sur l'illimité de la personne.

Les effets sont divers, en fonction de l'utilisateur et du moment où il l'utilise. Il crée un lien avec le Lemniscate, l'illimité permet de travailler un don, une capacité par exemple.

Il permet également de travailler un thème, une activation, une vertu ou une initiation en accéléré. Il va nous aider à récupérer les bonnes informations nécessaires à l'intégration et l'assimilation d'un thème et parfois nous amener des éléments que nous n'aurions pas pu avoir par nous-même.

Il peut aussi lever certaines pollutions ou blocages qui freinent notre éveil et qui ne sont pas en accord avec notre évolution. Il a ainsi ce double mouvement, d'un côté, lever du négatif, de l'autre amener du positif, bien que

sa fonction première soit d'amplifier, de nourrir le développement et l'évolution de la personne.

Il travaille principalement sur les plans suivants :

- Causal (mental supérieur)
- Bouddhique (Plan de l'âme, de la destinée)

Il est aussi particulièrement indiqué chez l'enfant et lui permet de se relier aux potentiels positifs qu'il porte en lui et de le relier à l'illimité. Cet élixir permet de développer les choses les plus utiles au meilleur moment.

PRIX : 30€

Plans de conscience

Bouddhique	✓
Causal	✓
Professionnel	
Mental	
Relationnel	
Émotionnel	
Éthérique	✓
Physique	



LA CONNAISSANCE®

Développer le Pilier de la Lumière dans notre aura.
Recevoir des enseignements et enrichir notre connaissance.

La Connaissance est aussi vaste que l'Univers mais, sur le chemin d'éveil, aussi nécessaire que l'air. La Connaissance nous invite plus seulement à croire mais à comprendre.

Dans l'école Hanka, nous portons une voie de connaissance pour avancer sur le chemin d'éveil et de l'illumination ainsi que la conscience du sacré.

Une fois appliqué dans la paume des mains, cet élixir nous relie à un pilier de connaissance qui s'ajuste au niveau de la personne le temps d'une méditation. Il est là pour nous permettre de renforcer notre lumière intérieure, cette lumière qui nous permet de nous aiguiller sur le chemin de notre éveil.

Méditer avec cet élixir nous aide à y voir plus clair et favorise la croissance de notre conscience en la nourrissant de lumière. Il va aussi renforcer notre aura en travaillant la lumière qu'elle rayonne.

L'intelligence n'est pas figée, elle est en évolution constante, les énergies positives que porte cet élixir vont la faire grandir et favoriser des illuminations.

Il va également nous libérer de schémas limitants qui freinent notre évolution lumineuse et positive.

Cet élixir de connaissance va notamment renforcer la flamme du Feu de l'intuition

et stimuler son fonctionnement. Il va aussi renforcer le lien avec nos Guides spirituels.

En plus de nous lier à la connaissance, il renforce la volonté de progresser et de s'améliorer au quotidien. Il nous aide à voir plus clairement les issues de nos choix.

Mantra pour activer l'élixir avec chaque utilisation (augmente sa puissance de 50%) :

« Élixir de connaissance accom-pagne moi par tes lumières vers plus de conscience. »

Ou

« Élixir de connaissance, aide moi à recevoir les enseignements dont j'ai besoin pour avancer sur mon chemin. »

(Cette seconde demande pourra nous aider à comprendre l'enseignement derrière une expérience ou une problématique que nous rencontrons actuellement. Là où la première est plus ouverte et aura tendance à nous amener un enseignement en lien avec le spirituel.)

PRIX : 35€

Plans de conscience

Bouddhique	✓
Causal	✓
Professionnel	
Mental	✓
Relationnel	
Émotionnel	
Éthérique	
Physique	



LA PORTE DE L'INCONSCIENT®

Travail avancé sur le plan mental, réservé aux initiés Hanka

Cet élixir permet d'amener des soins remarquables sur l'inconscient, impacté par des chocs et traumatismes.

Il permet de travailler sur le bon alignement de soi avec sa destinée, de se libérer des schémas mentaux erronés résultant de chocs.

Globalement, il s'agit d'un soin qui va traiter ce que l'on nomme aussi des programmations négatives, qui sont les automatismes que l'on peut adopter inconsciemment à la suite d'un choc. Ces programmations négatives affectent, parfois sans que l'on s'en rende compte, notre perception de la réalité, nos points de vue et positionnements.

Cet élixir va aussi traiter les causes profondes de nos schémas négatifs et limitants, qu'ils soient de cette vie mais aussi d'origine ancestrale ou karmique.

L'inconscient est un vaste espace d'informations, en grande partie non-traitées par notre conscient. Il est également en interaction avec notre psyché, notre façon d'être.

Des déformations sur la trame de l'inconscient résultant de chocs ou traumatismes conditionnent des réactions et / ou schémas dits réflexes ou instinctifs. Ils s'interposent littéralement entre notre volonté et notre libre

arbitre en « forçant » des choix au-delà de notre raison. Dans certains cas extrêmes, cela peut entraîner des troubles du comportement, voire des troubles obsessionnels compulsifs. C'est justement sur ces schémas réflexes et involutifs que cet élixir va travailler.

Cet élixir a pour but de compléter les soins des thérapeutes ou élèves ayant effectué un cursus dans l'école Hanka.

Niveau requis : Aura et développement intérieur niveau 2 ou Équilibrage Bioénergétique niveau 2 (de l'école Hanka).

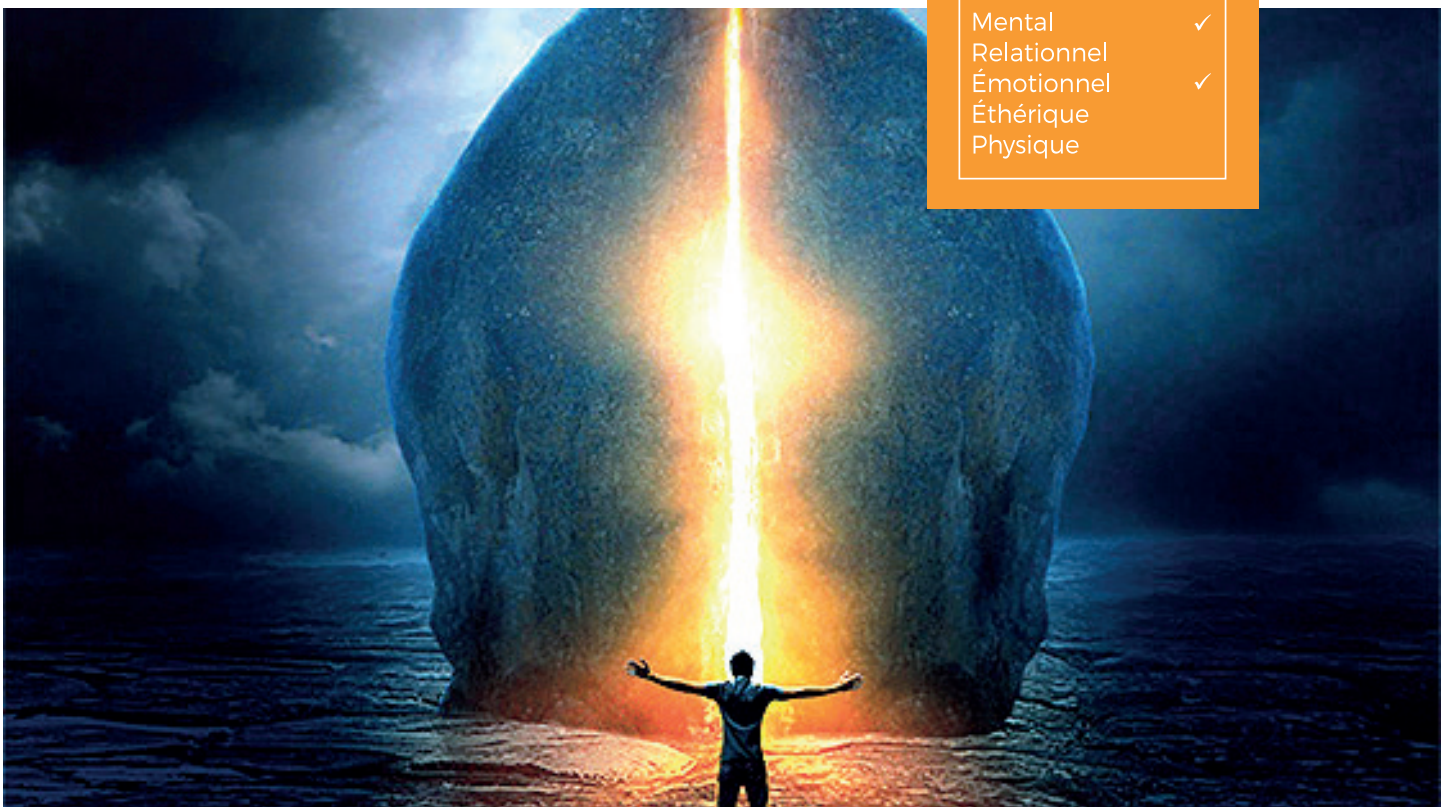
Utilisation : Cibler un schéma ou une réaction post-traumatique puis déterminer le nombre d'utilisation. Présences en lien avec cet élixir : le Maître Balthazar et notre Guide.

Durée : 33 min

PRIX : 40€

Plans de conscience

Bouddhique	✓
Causal	✓
Professionnel	
Mental	✓
Relationnel	
Émotionnel	✓
Éthérique	
Physique	



SAINTE TRINITÉ®

Un Élixir unique permettant de faire descendre les énergies de la Sainte Trinité pour recevoir un soin qui s'adapte à notre niveau d'évolution.

Cet élixir nous connecte à la Sainte Trinité et permet de faire une méditation portée par leurs Saintes énergies.

Lors de son utilisation, des énergies purifiantes et venant consacrer l'espace dans lequel nous pratiquons (pour le temps de la pratique) descendent. Elles préparent la venue de trois présences remarquables qui nous font la grâce d'avoir accepté de se présenter et de rayonner à chaque méditation. C'est pourquoi il est important que chaque utilisateur ait été validé pour pouvoir utiliser cet élixir.

Une fois ces étapes durant quelques secondes à quelques minutes réalisées, les énergies de Ain Sopht (L'Esprit Saint), Shékinah (Principe Féminin sacré) et Nasi (le Fils, Principe masculin sacré) viennent devant la personne lui faire un soin.

► Les trois Feux sacrés : Le Feu du Cœur, le Feu du Verbe et le Feu de l'Intuition sont actualisés puis activés à un haut niveau.

Cet élixir favorise ainsi l'expression de soi, l'expansion de notre amour et la fluidité de notre intuition.

Lors de la méditation qu'ouvre cet élixir, la personne est ainsi enveloppée dans l'énergie de ces 3 Présences Spirituelles.

Au-delà des bienfaits que ces présences amèneront à chaque personne en fonction de son évolution, voici les soins qu'elles apporteront

lors des méditations que vous pourrez faire avec cet élixir :

► Ain Sopht (Esprit Saint)

Libère des ancrages négatifs.

► Nasi (Principe Masculin)

Libère le Chakra de la gorge, notre pouvoir créateur (libère des secrets de famille).

► Shékinah (Principe Féminin)

Libère la pinéale des limitations énergétiques qui peuvent l'avoir affectées (notamment d'origines culturelles et religieuses).

Ensuite, les Présences complètent la méditation par un soin adapté à chaque personne.

Mantra pour activer l'élixir avec chaque utilisation (augmente sa puissance de 50%) :

« Chères présences de la Sainte Trinité, je vous remercie avec une infinie gratitude de m'apporter les soins les plus adaptés à mes besoins. Je conscientise le sacré de votre venue, merci pour votre bienveillance. »

PRIX : 33€

Plans de conscience

Bouddhique	✓
Causal	✓
Professionnel	
Mental	✓
Relationnel	
Émotionnel	✓
Éthérique	
Physique	



CHEMIN DE VÉRITÉ®

**Mettre en accord sa parole avec son être,
mettre en accord ce que l'on fait avec ce que l'on est.**

Cet élixir nous invite à un grand travail sur la parole, sur ce que notre être exprime afin de mettre en accord ce que l'on est avec ce que l'on fait.

Trop souvent la parole des Hommes et des Femmes n'est pas en accord avec ce qu'ils souhaitent, ce qu'ils sont réellement. Par déni, par manque d'authenticité ou de confiance en soi, notre verbe se déforme pour laisser entendre ce qui résonne avec l'extérieur. Cela peut être une personne ou un groupe qui amène de la disharmonie par rapport à notre être véritable. Combien sont ainsi plongés dans des rôles qui les absorbent autant qu'ils les éloignent d'eux-mêmes. C'est accompagné par le sage Esprit du Chêne vert que nous serons portés vers la mise en harmonie de notre parole avec notre être profond. Ainsi, notre Verbe pourra créer une réalité en phase avec nous-même. Lors de l'utilisation de cet élixir (après avoir frictionner

quelques gouttes de cet élixir dans la paume des mains), l'Esprit du Chêne vert se manifeste devant le pratiquant pour rayonner et l'aider dans un premier temps à se recentrer sur lui-même. Dans un second temps, il lui fera travailler la sagesse, notamment en l'invitant à formuler plus clairement les décisions justes et adaptées qu'il doit prendre et acter, tout en les imprégnant d'honnêteté par rapport à lui-même et aux autres. Enfin, il traitera d'éventuels blocages et pollutions affectant le 5^{ème} chakra lié notamment la communication.

PRIX : 35€

Plans de conscience

Bouddhique	✓
Causal	✓
Professionnel	
Mental	✓
Relationnel	
Émotionnel	✓
Éthérique	
Physique	



CHEMIN DE CRISTAL®

Nous relier à l'Énergie Cristalline

**Purifier les blocages énergétiques empêchant le déploiement de l'Énergie Cristalline
Développer l'Énergie Cristalline, élever son niveau de conscience**

Cet élixir a été donné par le monde spirituel pour permettre de se relier à l'énergie Cristalline. Puis parcourir le chemin intérieur et spirituel pour parvenir à l'intégrer et la développer à 100%.

Lorsque l'on utilise l'élixir Chemin de Cristal, une énergie se déploie d'abord dans toute l'aura comme une onde pour la purifier, puis informer l'aura. Elle nous relie ensuite à l'énergie Cristalline, qu'il va nous falloir développer jusqu'à 100%.

Vous accompagner sur ce chemin est l'un des rôles majeurs de cet élixir. Il nous aide ainsi à nous rapprocher des Fréquences de la 7^{ème} Dimension, le prochain palier vibratoire que peut viser un initié.

Attention, cet élixir est conseillé à ceux ayant réalisés les niveaux 2 de l'enseignement partagé par l'école Hanka.

Plusieurs points traités :

- ▶ Il renforce la structure de l'aura, sa densité et donc sa résistance aux pollutions.
- ▶ Il travaille sur les piliers de l'aura.
- ▶ Élève la fréquence de l'aura.
- ▶ Il nous aide à renforcer le lien à la Lumière.
- ▶ Il aide à éveiller les chakras supérieurs.
- ▶ Actualise l'aura progressivement et marque des paliers de sécurité.
- ▶ Actualise l'ADN, pour favoriser l'évolution.

Il nous aide à faire un pas vers le monde spirituel, lever nos blocages intérieurs nous limitant dans le fait de vivre spirituellement.

Utilisation sur les lieux :

En effet, cet élixir a aussi une fonction pour

les lieux. Elle est cependant déconseillée pour les élèves n'ayant pas un minimum cheminés dans l'école Hanka afin que le manque de développement intérieur ne bride pas cette fonction.

Pré-requis sur le lieu :

- ▶ Avec autorisation de l'Ange Gardien, et du propriétaire physique.
- ▶ Après une géobiologie Hanka (minimum Géobiologie de l'habitat niveau 2).
- ▶ Habiter une maison non-mitoyenne (ce n'est pas possible en appartement ou maison mitoyenne).

Mettre une goutte bien placée idéalement sur un vortex ou un point conseillé par l'Ange Gardien.

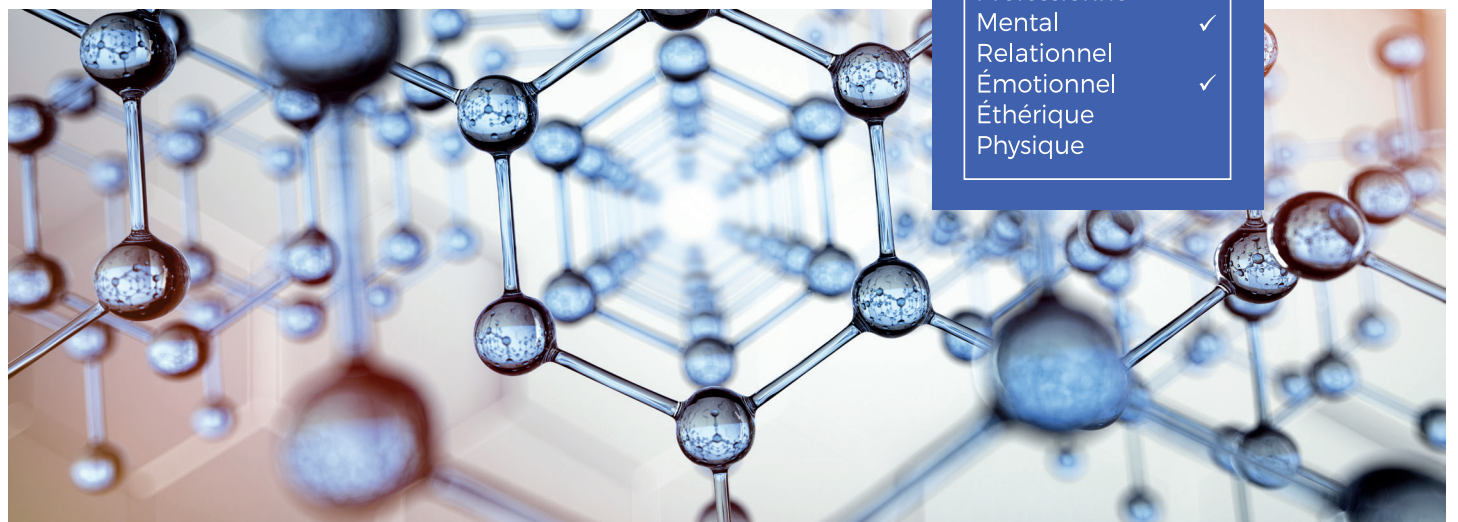
Cela va permettre de purifier profondément le souterrain du lieu, et la plupart des pollutions qui s'opposeraient à ce que l'énergie Cristalline jaillisse du sol. Ensuite, cela va permettre le déploiement de l'énergie Cristalline, qui va apporter ces bienfaits sur le lieu.

Après ce premier travail, cette fonction peut ensuite être utilisée jusqu'à une fois par semaine pour purifier le souterrain, ce qui est très complémentaire de l'utilisation des bougies de Purification Hanka et de l'encens Hanka Padmasambava.

PRIX : 55€

Plans de conscience

Bouddhique	✓
Causal	✓
Professionnel	
Mental	✓
Relationnel	
Émotionnel	✓
Éthérique	
Physique	



Enseignements extraits de la méditation

Hanka du 7 juillet 2022 :

► Qu'est-ce que l'énergie Cristalline ?

L'énergie Cristalline est une énergie sacrée de la Terre, qui se caractérise par le fait qu'elle renforce la qualité des structures énergétiques des zones où elle se déploie. Elle a commencé son déploiement fin 2020 et marquait ainsi le passage d'un nouveau cycle de l'élévation des qualités d'énergies terrestres.

On pourrait parler ici d'une amélioration de la fréquence, ou raffinement des énergies. L'amélioration de la structure énergétique des zones terrestres où elle est présente nous fait penser au cristal. En effet, il y a comme un meilleur agencement des énergies et de leurs structures. D'où le nom que nous lui avons donné : l'énergie Cristalline.

N.B : Attention, dans le passé, divers courant new-âge voir de Bioénergie ont employé ce terme. Il n'y a là aucun rapport, qui plus est, notre observation nous a permis de voir qu'il n'y avait jamais eu depuis le début du siècle d'autre énergies nouvelles que l'on pourrait qualifier de Cristalline. Il y a donc eu à nos yeux des erreurs de compréhension par des personnes n'ayant peut-être pas cerné toute la complexité des dynamiques d'ascension terrestre.

► Au niveau des lieux :

L'énergie Cristalline se déploie progressivement sur la surface de la terre depuis plus d'un an et demi. Aidée du travail des présences, mais aussi d'initiés, cette énergie couvre aujourd'hui plus des 2/3 de la terre. Cette couverture n'est pas encore uniforme, cela peut représenter des zones éparpillées ou des régions et pays entiers couverts.

Cette énergie a besoin d'un certain niveau de conscience pour pouvoir plus facilement se déployer, ainsi, des zones urbaines ou polluées par l'humain peuvent freiner son expansion. Inversement, une zone naturelle a plus de chance de voir l'énergie Cristalline se déployer avec facilité.

Cela peut être aussi facilité ou freiné par le

niveau de conscience des humains habitants dans la région, le secteur...

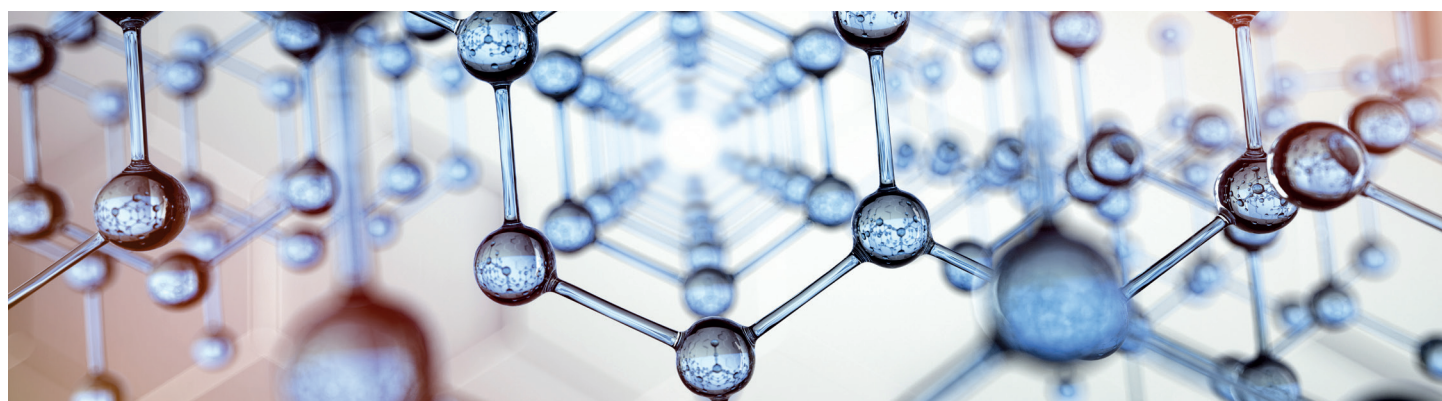
Quoi qu'il en soit, cette énergie témoigne que la terre continue de s'élever, depuis fin 2012 où elle avait marqué le début d'un nouvel Age d'or spirituel en passant de la 3^{ème} Dimension aux vibrations du début de la 5^{ème} Dimension. La qualité des énergies terrestres n'a cessé d'augmenter, l'arrivée de l'énergie Cristalline marque ainsi le début d'une nouvelle étape qui nous conduit vers de plus hautes fréquences de la 5^{ème} Dimension. Il est dit que l'énergie Cristalline va œuvrer jusqu'au passage de la Mère Terre en 7^{ème} Dimension.

► Au niveau des Humains :

Au niveau humain, nos études nous permettent d'aller dans le sens de nombreux initiés qui valident le fait que l'humanité est passée dans une fréquence de 5^{ème} Dimension depuis 2013. Il faut comprendre que si nous avons collectivement passé une porte en 2013, tout le monde ne chemine pas au même rythme. Mais aussi que la prochaine étape collective est de suivre l'ascension des énergies de la Terre pour atteindre la 7^{ème} Dimension, prochain palier vibratoire notable que l'humanité est invitée à passer collectivement et que plusieurs humains/initiés ont déjà validé sur Terre. Ces processus de fond peuvent prendre quelques années à plusieurs décennies en fonction du travail des initiés pour la terre, mais surtout de l'évolution collective de l'humanité.

L'énergie Cristalline qui se déploie sur terre a ainsi le bienfait d'aider à purifier et lever des blocages qui freinent les humains sur l'élévation de leurs consciences et de leurs fréquences. Elle aide aussi à se rapprocher de la 7^{ème} Dimension, au niveau individuel et collectif.

L'énergie Cristalline marque ainsi un palier notable, et aide tous les artisans de lumière qui œuvrent à construire un monde meilleur. Elle témoigne d'une évolution de conscience globale qui va dans un sens positif et dont nous pouvons tous être acteur.



CHAKRA LOTUS®

Cet élixir est porteur d'une énergie sacrée celle du lotus céleste. Forgé lors d'une date sacrée, il permet de faire circuler une haute énergie dans la Kundalini pour nous permettre d'avancer sur le chemin de l'éveil des chakras. Utilisé le matin, il nous apportera ensuite des éveils et éclairages tout au long de la journée.

Cet élixir est là pour vous accompagner dans l'éveil des 7 chakras majeurs. Il porte les grands principes du Lotus Céleste, force active d'éveil et d'évolution. Il est également conseillé pour accompagner le réveil de la Kundalini.

PRIX : 70€

Plans de conscience

Bouddhique	✓
Causal	✓
Professionnel	✓
Mental	✓
Relationnel	✓
Émotionnel	✓
Éthérique	✓
Physique	✓



EAU STRUCTURÉE®

Faire une offrande c'est donner sans attente de recevoir.

Les offrandes tirent leurs origines au commencement de l'humanité. Depuis toujours, les humains conscients des Présences spirituelles, des divinités, du divin, ont cherché à communier, à offrir avec Gratitude un merci par le don. Donner pour remercier toutes les bénédictions que la terre a mis sur notre chemin.

Cet élixir a des facultés exceptionnelles pour dynamiser l'eau à de très hauts niveaux, équivalents à un taux vibratoire de plusieurs centaines de milliers de pourcents.

Une seule goutte suffit pour au minimum 1.5L. Il y a environ 200 gouttes par flacon de 10ml, soit la possibilité de dynamiser entre 200 et 300L d'eau à de hauts niveaux.

L'eau se parfume c'est toute la pièce qui en bénéficie.

Prérequis d'utilisation : il faut que l'eau que vous souhaitez dynamiser soit pure. C'est-à-dire qu'il faut utiliser, au minimum, une qualité d'eau de source en bouteille. L'eau du robinet, ayant reçu des traitements chimiques, ne pourra pas convenir.

Attention, l'eau dynamisée par cet élixir ne peut pas être bu, c'est une offrande. Comme tous les élixirs, aucun produit chimique n'entre dans sa composition.

Cet élixir a démontré, lors d'études en laboratoire, des propriétés électro-biophotoniques (concentration de photons dans l'eau) remarquables sur l'eau qu'il a dynamisé.

D'autres études ont montré que l'eau dynamisée par cet élixir atteint la fréquence de l'ultra-violet.

PRIX : 35€



▶ Équinoxe 1	20
▶ Équinoxe 2	21
▶ Équinoxe 3	22
▶ Équinoxe 4.....	23
▶ Équinoxe 5	24
▶ Relationnel	25
▶ Professionnel.....	26
▶ Féminin sacré	27
▶ Masculin sacré.....	29

EQUINOXE N°1®

LIBÉRATION

Purifications de Hauts Niveaux. Thèmes principaux :
Libération des limitations à l'éveil. Avancer sur le chemin de la pleine conscience.
Recevoir une purification karmique avancée.

Le but de cet élixir est à la fois de purifier des perturbations majeures (causes des limitations présentes), mais également de se relier à différents plans de compréhensions (ou niveaux de consciences). Dans un premier temps, seront traitées les perturbations des plans spirituels. Cet élixir ne traitera aucune perturbation inadaptée.

Les perturbations restantes, qu'elles soient de nature passée (ancestrale/karmique) ou présente seront traitées.

En accord avec vos guides et ange gardien, le temps du soin est de 30 minutes à 1h. Il est déconseillé de recevoir des soins thérapeutiques venant d'autres personnes dans la semaine suivante.

À un autre niveau, cet élixir traitera aussi les **perturbations théoriques** (qui ne sont donc pas présentes ou qui n'existent pas encore) et **gravitantes** (sont incluses les perturbations qui s'activent à certains moments dans le futur). Ces pollutions sont des pollutions avancées qu'il est difficile d'expliquer à ce niveau. Mais pour simplifier, nous pouvons prendre le cas d'une personne ayant eu un grave accident à 40 ans. Dans sa prochaine vie, il y a une probabilité qu'une problématique se réactive arrivée à ses 40 ans. C'est un exemple (simplifié) de perturbations théoriques.

Une fois ces plans traités (il faut parfois y revenir 3 jours plus tard) en fonction du moment, de la personne ainsi que de ses anges et guides, il sera possible de vous relier à des niveaux de consciences supérieurs.

En effet, l'humanité est composée de nombreux êtres avec une multitude d'états de consciences différents et variables.

Cependant, les paliers notables sont définis, nous pouvons par exemple être sur tel niveau de conscience et comprendre que par notre évolution, on se rapproche d'un niveau de conscience supérieur et ainsi de suite jusqu'à atteindre l'état de supra conscience (qui est environ à une centaine de paliers du niveau de conscience moyen actuel sur Terre à ce jour).

Ceux pour qui ce n'est pas possible pour le moment (ce n'est peut-être pas le bon moment car votre niveau d'évolution est limité par un

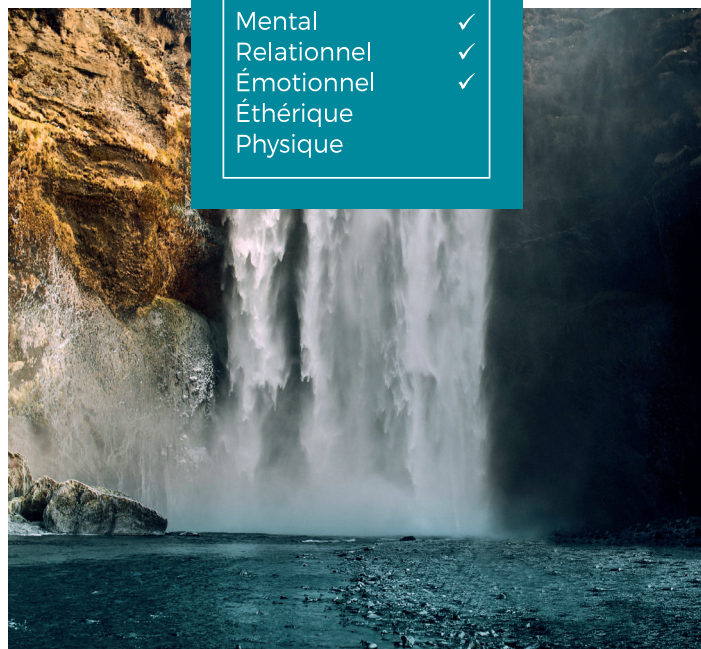
ou plusieurs de vos actes mais peut-être aussi que vous avez récemment atteint un nouveau palier et qu'il ne faut donc pas brûler les étapes ni sauter un palier), il sera possible de revaloriser vos vies précédentes positives, c'est-à-dire se relier aux bienfaits qui ont résulté des vies positives que vous avez eues. Ce qui se traduira surtout par des aides, facilités ou prérequis lors du chemin menant à votre réalisation spirituelle.

Thème sur les perturbations injustes (injuste signifie qu'elles n'ont pas respecté les Lois Divines, qui nous sont inconnues car certains actes nous paraissent injustes et pourtant ne le sont pas) : si elles sont encore présentes, elles seront traitées. Si elles ne le sont plus car déjà traitées auparavant mais qu'elles vous ont limité de manière injuste, il sera possible de recevoir une compensation de la Justice Divine qui se traduira aussi par des aides, soins et facilités sur votre chemin.

PRIX : 70€

Plans de conscience

Bouddhique	✓
Causal	✓
Professionnel	✓
Mental	✓
Relationnel	✓
Émotionnel	✓
Éthérique	
Physique	



EQUINOXE N°2®

COMMUNICATION

Le thème principal est la communication :
Communication à soi-même. Communication avec les autres. Communication avec le Divin.

Il faut savoir que « communication » veut aussi dire : être uni dans un but commun, avancer ensemble sur un chemin positif, c'est pour cela qu'il est possible d'avoir des complications à parler, à avoir une « communication » avec quelqu'un d'autre s'il ne tend pas vers un objectif similaire au votre. Mais aussi s'il ne partage pas notre niveau de conscience.

D'autant plus que sur le chemin spirituel, il peut parfois être difficile d'échanger avec quelqu'un qui n'est pas ouvert à cela, qui a un mode de vie « inconscient ».

Cet élixir a pour but de purifier les perturbations qui peuvent impacter la communication avec vous-même, avec les autres ou avec les Présences / monde spirituel.

Par exemple, une entité interne favorisera le dégoût de soi, le rejet d'une partie de sa personnalité ou d'un défaut.

Une entité humaine non interne (donc au dos) favorisera des traits émotionnels comme la colère et la tristesse, handicapant votre discernement et votre écoute de l'autre, voire créant des blocages sur la parole envers d'autres personnes.

Diverses perturbations énergétiques vous empêcheront d'être en communication avec les Présences ou de rentrer en résonance avec la Lumière.

En plus de ces perturbations et de leurs effets symboliques, il y aura également un travail sur ce qui peut limiter la communication comme les implants, les mémoires négatives karmiques et ancestrales, les charges négatives qui vous limitent dans l'intensité de votre communication.

Pour les groupes, l'élixir favorisera une meilleure dynamique commune, ainsi qu'une meilleure solidarité au sein du groupe. Il pourra également dissoudre les blocages entre chaque membre et traiter les perturbations négatives qui impacteraient le thème du groupe (par exemple une société qui a des blocages ou un groupe de méditation se faisant parasiter).

Pour usage personnel, il aidera le travail sur vous-même, sur l'amour que vous devriez vous porter, la considération de vous-même, de vos

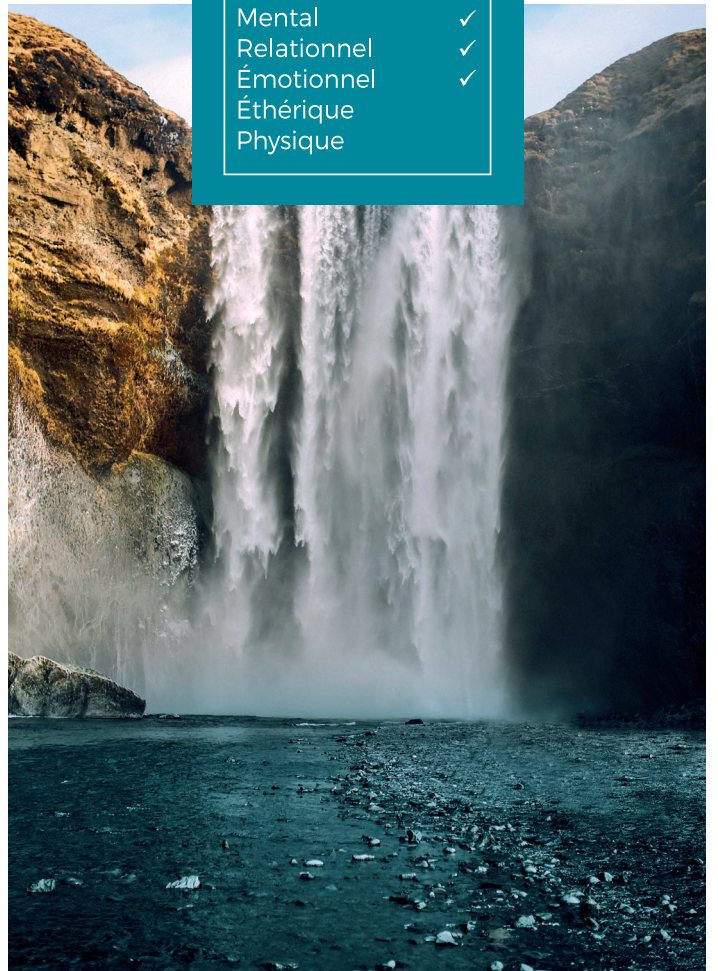
qualités et de votre corps. Vous pourrez ainsi être plus en accord avec ce que vous êtes.

Pour le Divin, cela traitera les perturbations négatives et limitations vous empêchant d'être en communication avec le monde spirituel, que ce soit par la méditation ou la pratique de la bioénergie (claire perception). Une protection sera également placée autour de vous afin de sécuriser et faciliter encore plus l'échange avec le monde spirituel (Présences ou autres) et renforcera le lien qui vous relie à la Lumière.

PRIX : 70€

Plans de conscience

Bouddhique	✓
Causal	✓
Professionnel	✓
Mental	✓
Relationnel	✓
Émotionnel	✓
Éthérique	
Physique	



EQUINOXE N°3[®]

HARMONIE AVEC LE GRAND TOUT

Sur demande pour les élèves Hanka.

Parvenir à être en harmonie avec le Grand Tout.

PRIX : 70€

Plans de conscience

Bouddhique	✓
Causal	✓
Professionnel	✓
Mental	✓
Relationnel	✓
Émotionnel	✓
Éthérique	✓
Physique	✓



EQUINOXE N°4[®]

PURIFICATION & GUÉRISON

Purification du haut de l'Aura et Soins de Guérison.

Il commence par une purification des chakras supérieurs et de l'ensemble du circuit des canaux permettant de canaliser une énergie.

Une fois terminée, une énergie de guérison qui nous est parfaitement adaptée va descendre et réaliser un soin interne jusqu'à rayonner en nous puis à l'extérieur (dans notre aura).

Cette énergie pourra ensuite évoluer au fur et à mesure de utilisation, et de votre évolution. Ainsi, plus nous évoluons, plus l'énergie de guérison fera de même et s'adaptera à nous, jusqu'à laisser la place à d'autres énergies comme des énergies positives comme la joie, l'harmonie, la paix,

l'amour, etc... L'énergie sera toujours adaptée à nos besoins.

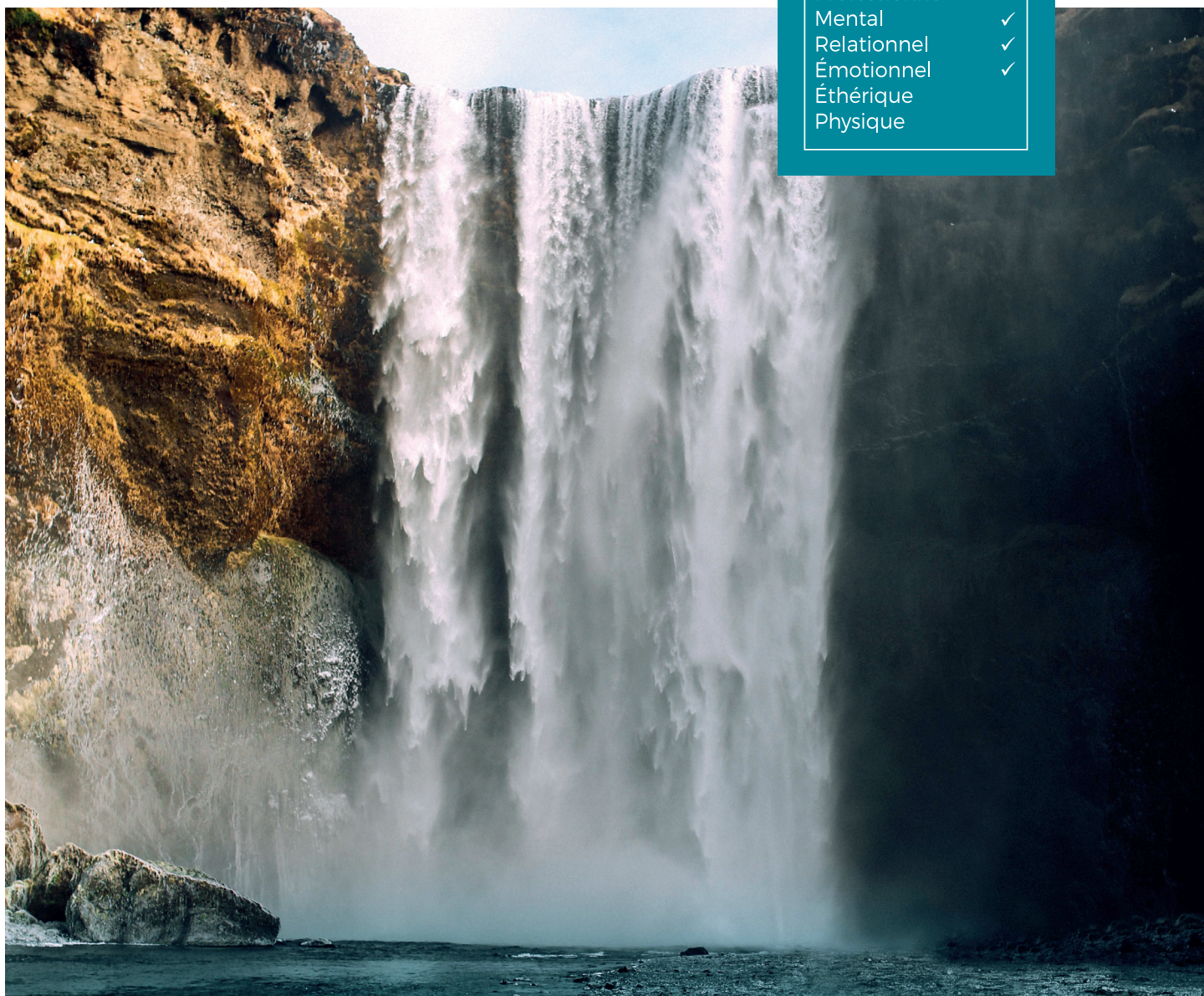
Il est conseillé de prendre au moins 30 min pour recevoir la purification et le soin.

Cet élixir ne peut être utilisé qu'une seule fois par jour.

PRIX : 70€

Plans de conscience

- Bouddhique ✓
- Causal ✓
- Professionnel ✓
- Mental ✓
- Relationnel ✓
- Émotionnel ✓
- Éthérique ✓
- Physique ✓



EQUINOXE N°5[®]

INITIATION

Sur demande pour les élèves Hanka.

PRIX : 70€

Plans de conscience

- Bouddhique ✓
- Causal ✓
- Professionnel ✓
- Mental ✓
- Relationnel ✓
- Émotionnel ✓
- Éthérique
- Physique



RELATIONNEL®

Cet élixir est là pour libérer le plan relationnel des pollutions et sources de blocages à notre épanouissement, afin qu'il soit sain et source d'évolution.

Il va agir sur 3 espaces du plan relationnel :

- Le couple
- La famille
- Les amis

Il agira sur les problématiques plus prioritaires puis sur les pollutions qui vous affectent le plus aujourd'hui. Indistinctement, sur les pollutions et sources de blocages présentes, passées (adolescence / enfance), ancestrales et karmiques.

Points traités :

L'ensemble des pollutions vues jusqu'en Equilibrage Énergétique niveau 3 et en lien avec le thème de l'élixir peuvent être traitées, notamment :

- ▶ Blocages émotionnels en lien avec le relationnel (kystes, charges)
- ▶ Blocages du plan mental en lien avec le relationnel (kystes, charges mentales, forme pensées)

- ▶ Mémoires ancestrales négatives en lien avec le plan relationnel
- ▶ Ancêtres n'étant pas passé dans la Lumière
- ▶ Mémoire Karmique, blessure karmique en lien avec le thème
- ▶ Occulte Ancestrale et Karmique
- ▶ Traitement des liens énergétiques qui nous lient aux personnes
- ▶ Liens karmiques

Temps de soin par utilisation : 20 à 30 min.

PRIX : 70€

Plans de conscience

Bouddhique	✓
Causal	✓
Professionnel	
Mental	✓
Relationnel	✓
Émotionnel	✓
Éthérique	✓
Physique	



PROFESSIONNEL®

Purification et Évolution du Plan Professionnel.

Cet élixir est là pour libérer le plan professionnel des pollutions et sources de blocages à notre épanouissement, afin qu'il soit sain et source d'évolution.

- ▶ Utilisation conseillée 3 fois par semaine pendant 1 mois puis 1 fois par semaine.
- ▶ Entre 60 et 80 utilisations, pour un temps conseillé de 30 min.

Il nous invitera à un premier cycle de purification et de libération du plan professionnel, puis à sublimer l'espace professionnel en un espace de réalisation.

Points traités :

L'ensemble des pollutions vues jusqu'en Equilibrage Énergétique niveau 3 et en lien avec le thème de l'élixir peuvent être traité, notamment :

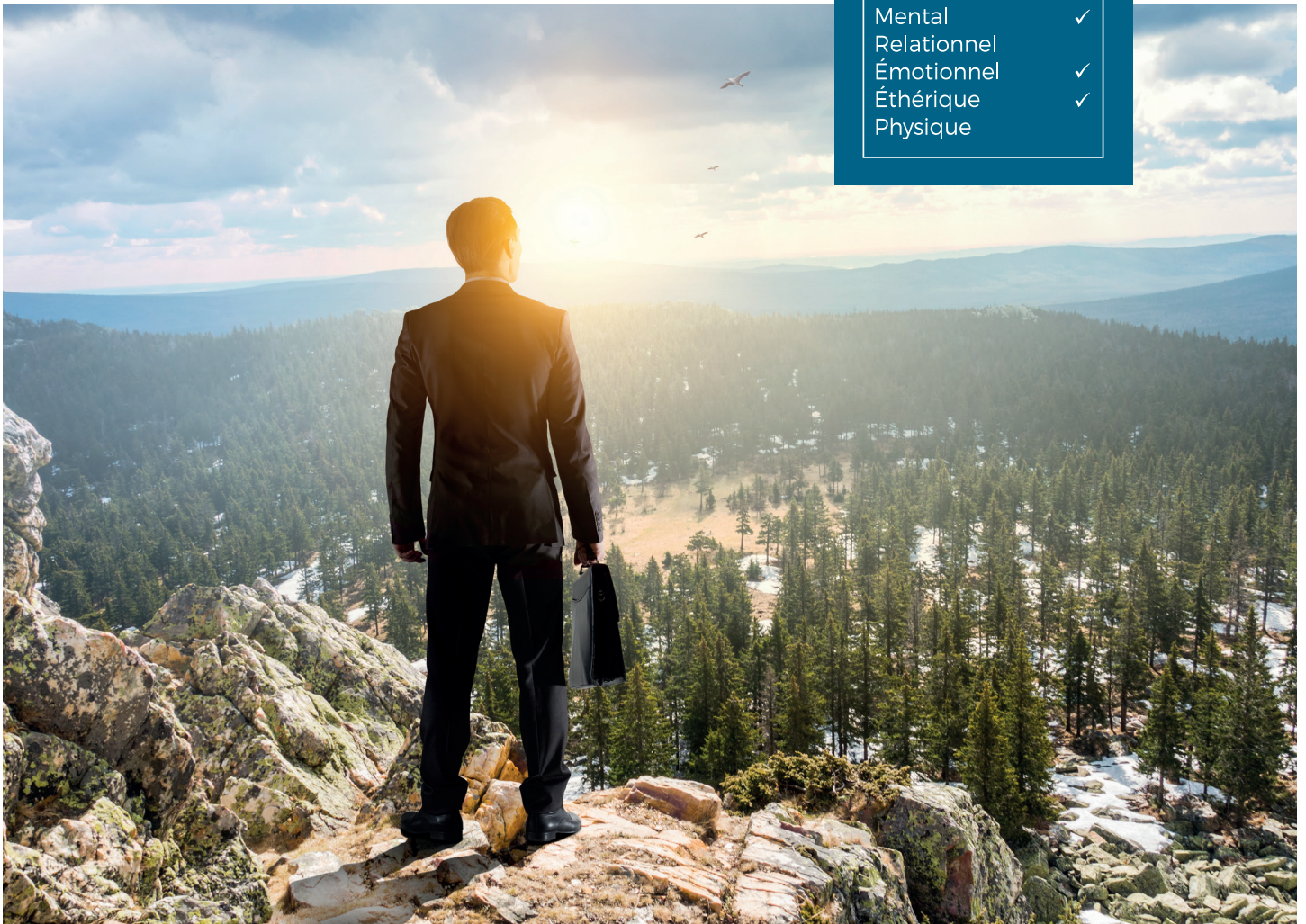
- ▶ Blocages émotionnels en lien avec le professionnel (kystes, charges)

- ▶ Blocages du plan mental en lien avec le professionnel (kystes, charges mentales, forme pensées)
- ▶ Mémoires ancestrales négatives en lien avec le plan professionnel
- ▶ Ancêtres n'étant pas passé dans la Lumière
- ▶ Mémoire karmique, blessure karmique en lien avec le thème
- ▶ Occulte ancestral et karmique
- ▶ Traitement des liens énergétiques qui nous lient aux personnes que l'on côtoie ou que l'on a côtoyé sur le plan professionnel
- ▶ Liens karmiques

PRIX : 70€

Plans de conscience

Bouddhique	✓
Causal	✓
Professionnel	✓
Mental	✓
Relationnel	✓
Émotionnel	✓
Éthérique	✓
Physique	✓



FÉMININ SACRÉ®

CIEL DE LUNE

Réservé aux élèves de l'école Hanka.

Prérequis : avoir terminé l'initiation Reliance au soleil, car c'est sur ce premier pilier initiatique que pourra s'appuyer le grand travail que nous proposerons cet élixir. Cet élixir apporte des soins poussés sur le principe du féminin sacré et des enseignements pour ceux qui parviennent à ouvrir leurs oreilles.

Premier thème : les purifications

Il va traiter les pollutions enseignées jusqu'au module Équilibrage Bioénergétique niveau 3* qui pourraient affecter votre énergie féminine et bloquer son équilibre.

Ce travail se fait sur environ 3 semaines, il peut nous inviter et nous guider afin de mettre en lumière consciemment des situations et problématiques qui nous ont impacté. Particulièrement les chocs et traumatismes vécus alors que nous sommes jeunes (enfance, adolescence), ayant pu affecter notre féminin et son expression.

La force thérapeutique de cet élixir est grande, elle va nous aider à les mettre en lumière puis les traiter en purifiant l'origine de la problématique.

C'est un travail profond qui demande d'être prêt à aller mettre de l'ordre en soi, dans son passé. Ce n'est pas un élixir pour commencer le chemin, il est bien d'avoir déjà travaillé un minimum sur soi avant d'entamer le cycle de guérison que porte cet élixir.

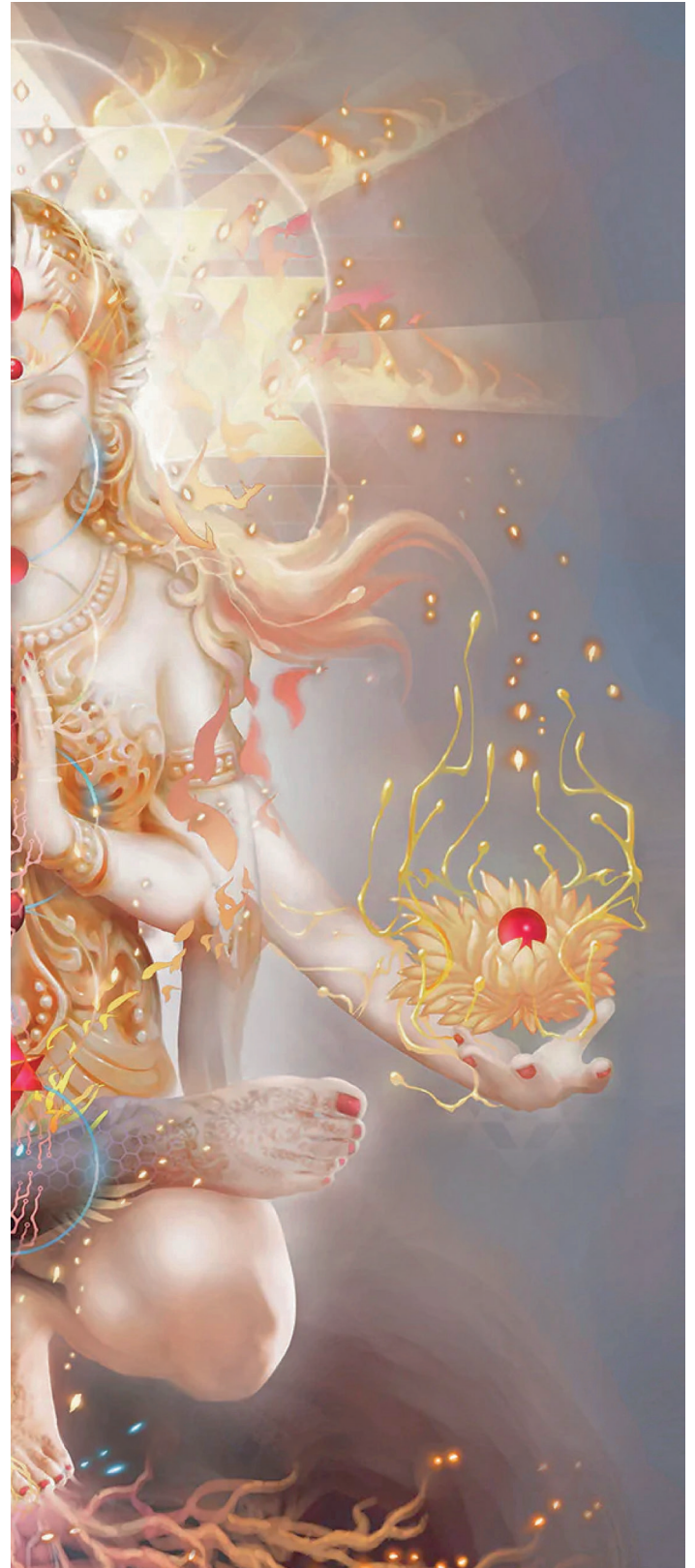
**Sauf les problématiques dites uniques ou occultes, qui demandent un Équilibrage Bioénergétique par un Thérapeute Bioénergéticien Hanka.*

Deuxième thème : Les soins

Deux phases de soins

Une première partie apportera des soins sur la sphère émotionnelle et mentale. Puis une seconde phase amènera des soins qui pourront porter sur le plan causal et bouddhique. Cette seconde partie est aussi constituée de soins sur les schémas et blessures qui nous affectent régulièrement dans l'expression de notre féminité, de notre féminin sacré et de notre maturité.

Certains blocages pourront se dissoudre par le soin de l'élixir mais une partie devra être conscientisée par l'utilisateur pour pouvoir être dissoute. Cet élixir travaille en douceur, il vous aide à mettre en lumière les répercussions des conditionnements négatifs vécus et subis qui



affectent votre féminin et votre rapport aux femmes. Alors un grand travail de libération pourra commencer.

Troisième thème : Enseignement

N.B : Un élève n'ayant pas fait le module Aura et développement intérieur niveau 2 pourra accéder à environ 15/20 % de ce palier.

Un élève ayant fait DVP2 à 50 %, un élève ayant fait et validé les niveaux 3 pourra atteindre 90 % de ce palier.

Terminer ce palier conduit à l'atteinte d'un équilibre profond du masculin sacré et du féminin sacré qui, sans les connaissances sur ces plans, n'est pas possible et demande donc un accompagnement complémentaire.

Lorsque le premier palier est terminé à 80 % et le deuxième palier à 90 %, il est possible de commencer le troisième palier.

Cet élixir n'est pas seulement là pour « traiter des pollutions ou apporter des soins ». Comme les trois élixirs qui composent cette gamme, il est là pour vous inviter à un nouvel état d'être. Celui qui utilise cet élixir commence un chemin vers son féminin sacré, cela n'est pas qu'une énergie à acquérir, c'est avant tout un état d'être à comprendre.

Ce palier est là pour enseigner la sublimation du féminin en féminin sacré. Il va ainsi nous permettre de réhausser notre conscience du féminin sacré à l'extérieur de nous, dans notre rapport aux hommes et aux femmes.

Mais il va aussi nous inviter à le réhausser dans notre rapport à nous-même.

Cela peut nous inviter là encore à mettre en lumière des schémas mais surtout des limitations, car ici il va s'agir non pas de nettoyer mais d'acquérir de nouvelles consciences. Ce palier nous invite à nous transformer.

- ▶ Respect du principe féminin en soi, à l'extérieur
- ▶ Compréhension et éveil de ce principe en nous
- ▶ Conscience du sacré
- ▶ Être dans l'amour, le rayonner
- ▶ Être plus en conscience dans la conception de nos projets
- ▶ Trouver le bon positionnement en toute situation
- ▶ Développer la douceur et la tendresse
- ▶ Amener de la pureté en soi, dans ses ancrages

Une fois validé à 50 %, ce palier nous invitera à refaire un cycle lorsque les deux principes seront fusionnés car sans cela seule la moitié des enseignements sont accessibles. À ce stade, on considère que les deux principes masculins et féminins se sont harmonisés. Ils ne sont pas encore en parfait équilibre.

C'est ici que se terminera ce palier et que commencera un nouveau cycle. Pour aller plus loin sur ce palier cela demandera en général un accompagnement que je peux apporter pour parcourir le chemin qui conduit à un équilibre plus profond entre ces deux principes.

L'élixir, quant à lui, porte encore plusieurs paliers, ce n'est pas pour rien qu'il est dit que cet élixir peut vous accompagner jusqu'au bout du chemin. Ils pourront vous être partagés une fois arrivé ici...

PRIX : 90€

Plans de conscience

Bouddhique	✓
Causal	✓
Professionnel	
Mental	✓
Relationnel	✓
Émotionnel	✓
Éthérique	
Physique	



MASCULIN SACRÉ®

SOLEIL DE JUPITER

Réservé aux élèves de l'école Hanka.

Cet élixir apporte des soins poussés sur le principe masculin sacré et des enseignements pour ceux qui parviennent à ouvrir leurs oreilles. Il agira en fonction du niveau de la personne et ce, jusqu'à la fin du chemin.

Premier thème : Les purifications

Il va traiter l'ensemble des pollutions enseignées jusqu'au module Équilibrage Bioénergétique niveau 3 (sauf les problématiques dites uniques ou l'occulte actif) qui pourraient affecter l'énergie masculine et bloquer son équilibre.

Ce travail se fait sur environ 3 semaines, il peut nous inviter et nous guider afin de mettre en lumière consciemment des situations et problématiques qui nous ont impacté. Particulièrement les chocs et traumatismes vécus alors que nous sommes jeunes (enfance, adolescence), ayant pu affecté notre masculin et son expression.

La force thérapeutique de cet élixir est grande, elle va nous aider à les mettre en lumière puis les traiter en purifiant l'origine de la problématique.

C'est un travail profond qui demande d'être prêt à aller mettre de l'ordre en soi, dans son passé. Ce n'est pas un élixir pour commencer le chemin, il est bien d'avoir déjà travaillé un minimum sur soi avant d'entamer le cycle de guérison que porte cet élixir.

Deuxième thème : Les soins

Deux phases de soins

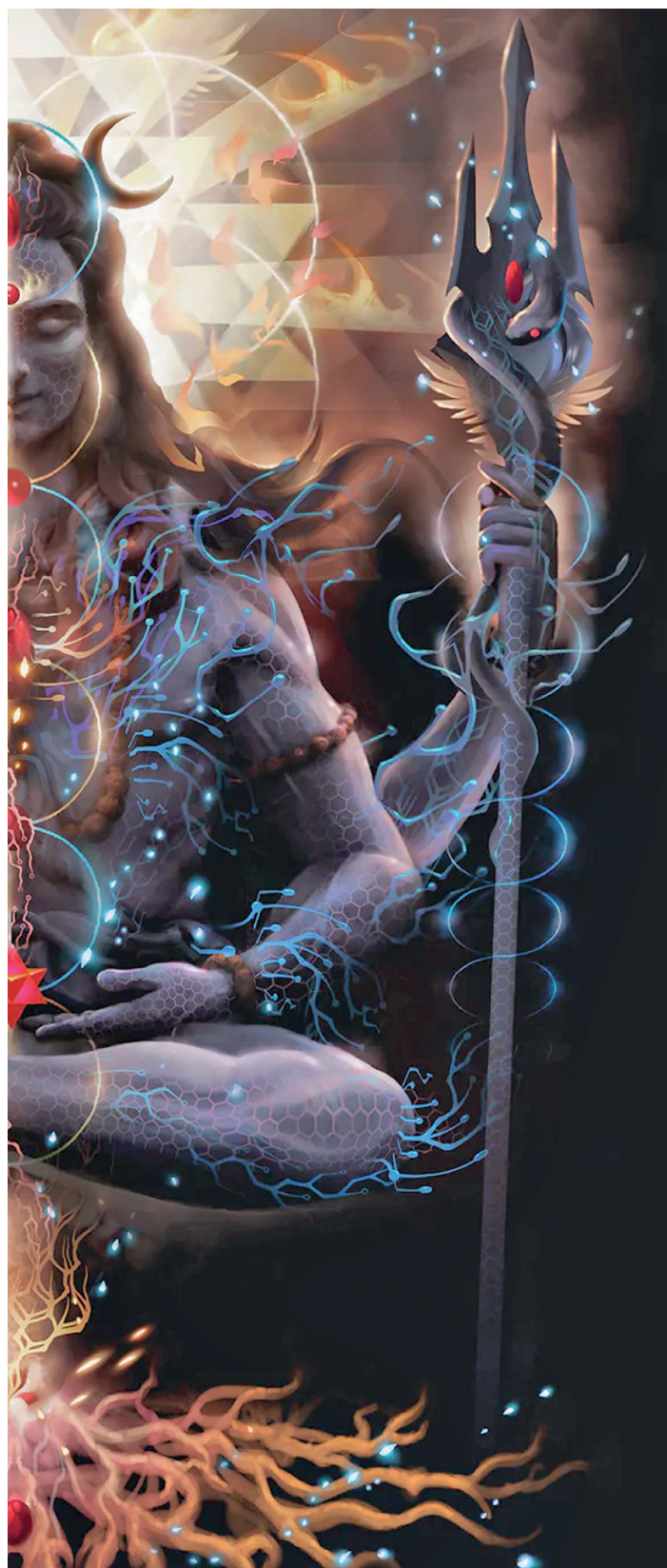
Une première partie apportera des soins sur la sphère émotionnelle et mentale.

Puis une seconde phase amènera des soins qui pourront porter sur le plan causal et bouddhique. Cette seconde partie est aussi constituée de soins sur les schémas et blessures qui nous affectent régulièrement dans l'expression de notre masculinité, de notre masculin sacré et notre maturité.

Certains blocages pourront se dissoudre par le soin de l'élixir mais une partie devra être conscientisée par l'utilisateur pour pouvoir être dissoute. Cet élixir travaille en douceur, il vous aide à mettre en lumière les répercussions des conditionnements négatifs vécus et subis qui affectent votre masculin et votre rapport aux hommes. Alors un grand travail de libération pourra commencer.

Troisième thème : Enseignement

N.B : Un élève n'ayant pas fait le module Aura et développement intérieur niveau 2 pourra accéder



à environ 15/20 % de ce palier.

Un élève ayant fait DVP2 à 50 %, un élève ayant fait et validé les niveaux 3 pourra atteindre 90 % de ce palier.

Terminer ce palier conduit à l'atteinte d'un équilibre profond du masculin sacré et du féminin sacré qui sans les connaissances sur ces plans n'est pas possible et demande donc un accompagnement complémentaire.

Lorsque le premier palier est terminé à 80 % et le deuxième palier à 90 %, il est possible de commencer le 3^{ème} palier.

Cet élixir n'est pas seulement là pour « traiter des pollutions ou apporter des soins ». Comme les trois élixirs qui composent cette gamme, il est là pour vous inviter à un nouvel état d'être. Celui qui utilise cet élixir commence un chemin vers son masculin sacré, cela n'est pas qu'une énergie à acquérir, c'est avant tout un état d'être à comprendre.

Ce palier est là pour enseigner la sublimation du masculin en masculin sacré. Il va ainsi nous permettre de réhausser notre conscience du masculin sacré à l'extérieur de nous, dans notre rapport aux hommes et aux femmes mais aussi à le réhausser dans notre rapport à nous-même.

Cela peut nous inviter là encore à mettre en lumière des schémas mais surtout des limitations, car ici il va s'agir non pas de nettoyer mais d'acquérir de nouvelles consciences. Ce palier nous invite à nous transformer.

Différents thèmes de méditation de ce palier

- ▶ Respect du principe masculin en soi, à l'extérieur
- ▶ Compréhension et éveil de ce principe en nous
- ▶ Conscience du sacré du masculin
- ▶ Travail sur la droiture et la responsabilité
- ▶ La pureté de nos actions
- ▶ La mise en cohérence de ce que l'on est avec ce que l'on fait

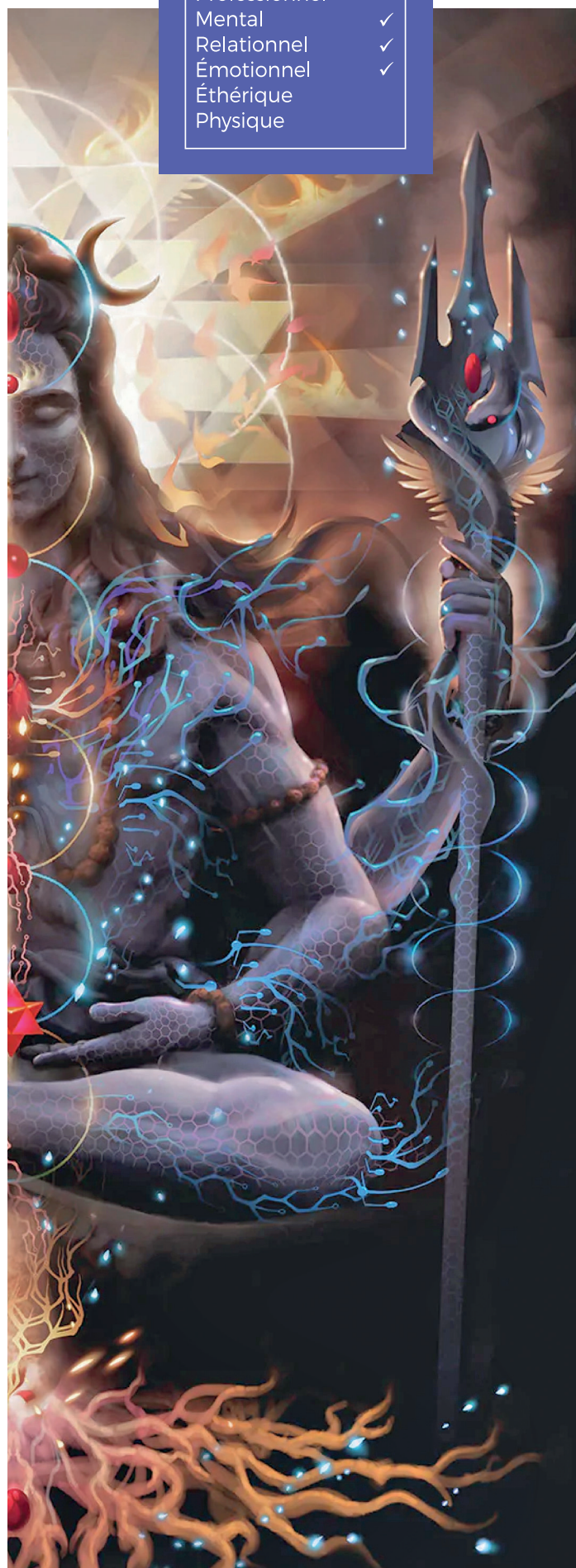
Ce palier nous invite à faire tout un chemin qui permettra de ramener de la force et du tranchant dans notre quotidien, mais aussi de se libérer de schémas toxiques et de faire place à la lumière dans notre vie.

Le temps estimé pour arriver à ce palier est de 2 à 4 mois de pratique à raison de 2/3 méditations par semaine.

PRIX : 90€

Plans de conscience

Bouddhique	✓
Causal	✓
Professionnel	
Mental	✓
Relationnel	✓
Émotionnel	✓
Éthérique	
Physique	





ÉLIXIR
DES 10 VERTUS

*Lumière
des Anges[®]*



Lumière des Anges[®]

Chacun de ces élixirs porte la quintessence de chacune de ces vertus, forgées par le règne angélique. C'est un grand Ange du système solaire, Gardien des quintessences de ces vertus, qui a permis la confection de ces 10 puissants élixirs.

- | | |
|--------------------------|-------------------------|
| 1 Vertu de Paix | 6 Vertu de Force |
| 2 Vertu de Bienveillance | 7 Vertu de Courage |
| 3 Vertu d'Harmonie | 8 Vertu de Discernement |
| 4 Vertu d'Éveil | 9 Vertu de Conscience |
| 5 Vertu d'Amour | 10 Vertu de Sagesse |

DEUX UTILISATIONS :

UTILISATION EN LE PORTANT : « FONCTION PENDENTIF »

Ces élixirs-pendentifs peuvent être portés la journée pour travailler sur les différentes vertus qu'ils contiennent ou le temps d'une méditation simplement en se centrant sur l'élixir et la vertu. Le fait de l'avoir sur soi peut aussi permettre d'ouvrir un travail sur le thème de la vertu avec son Guide ou son Ange Gardien.

Il est possible de porter jusqu'à deux élixirs simultanément (voir le descriptif des synergies possibles).

Le flacon / pendentif est fourni avec l'élixir, il permet de faciliter la fonction « portée », qui peut aussi être utilisée directement avec l'élixir. Il est ainsi possible de le garder dans la poche toute la journée.

Pour que la fonction « portée » perdure avec l'élixir, il faut qu'il reste au minimum 1/3 du flacon soit environ 3 ml. L'élixir ne peut être conservé hors du flacon qui a aussi un rôle de protection. Sa durée de vie est garantie pour un minimum de 3 ans.

UTILISATION EN MÉDITATIONS

Ils s'utilisent alors comme un élixir classique en mettant quelques gouttes dans les mains pour faire une méditation sur la vertu qu'ils portent. À ce moment-là, un à deux Anges des Vertus se manifesteront et vous accompagneront dans la méditation afin de faire grandir en vous les principes attenants à chaque vertu.

Un seul flacon peut être utilisé par plusieurs personnes, avec autorisation de votre Ange Gardien. Chaque flacon est vendu avec un pendentif vide que vous pouvez ainsi remplir.



ÉLIXIR
DES 10 VERTUS

*Lumière
des Anges®*

VERTU
DE PAIX



Cet élixir-pendentif porte le grand principe de la Paix en lui. Cette énergie est d'une grande puissance pourtant elle est aussi d'une grande douceur, c'est peut-être l'un des secrets de sa force : amener avec calme le changement, apaiser les situations trop agitées mais aussi s'apaiser soi-même, amener un fonctionnement plus posé et plus adapté dans notre vie.

Il nous invite aussi à méditer dans la nature pour s'imprégner de l'équilibre permanent qui y règne afin de nous remettre en paix avec nos propres rythmes physiques.

Ainsi cet élixir vous portera pour retrouver le

juste tempo tant dans votre rapport à vous-même que dans le rapport aux autres.

Il a aussi une fonction apaisante sur le plan mental : il peut favoriser le lâcher prise et apprendre à relativiser certains schémas que l'on peut se construire.

Il aide à renforcer le 1^{er} chakra et la stabilité de la personne.

À ces fonctions actives dès qu'il est porté sur nous, s'ajoutera le chemin d'enseignement et d'intégration de la vertu de Paix qui nous est proposé lorsqu'on l'utilise en méditation.

PRIX : 35€



ÉLIXIR
DES 10 VERTUS

*Lumière
des Anges[®]*

VERTU DE
BIENVEILLANCE



Cet élixir porte la vertu de la Bienveillance. Il nous invite à renouer avec la bienveillance dans notre quotidien, à la porter pour soi et pour le monde qui nous entoure.

Il nous soutiendra dans la volonté d'amener plus de bienveillance dans son quotidien mais aussi dans celle de tirer les nombreux enseignements que la bienveillance et la générosité peuvent nous apprendre.

Cet élixir aide à équilibrer le 3^{ème} chakra, notre rapport aux autres, à interagir positivement avec eux. Il nous enseigne à sortir des conflits par la générosité, à donner plus au quotidien

et à mieux recevoir. Il pourra ainsi vous aider à faire évoluer positivement l'espace relationnel et professionnel.

À ces fonctions actives dès qu'il est porté sur nous, s'ajoutera le chemin d'enseignement et d'intégration de la vertu de Bienveillance qui nous est proposé lorsqu'on l'utilise en méditation.

Porté, il peut être complété par l'élixir de la vertu d'Amour.

PRIX : 35€



ÉLIXIR
DES 10 VERTUS

*Lumière
des Anges[®]*

VERTU
D'HARMONIE



Cet élixir va favoriser l'harmonie de l'être et de l'aura. Il invite à se mettre en harmonie avec le monde qui nous entoure. Mais aussi à le façonner avec harmonie afin de construire des équilibres durables sur notre chemin, inspirés par cette vertu.

Il peut aussi nous aider à guérir des situations face auxquelles nous ne sommes plus en harmonie.

Il nous aide à être dans notre centre au quotidien et limite l'impact des influences extérieures contraires à notre équilibre. Ce pendentif peut

aussi renforcer l'ouverture du 2^{ème} chakra et nous aide à être dans l'instant présent.

À ces fonctions actives dès qu'il est porté sur nous, s'ajoutera le chemin d'enseignement et d'intégration de la vertu d'Harmonie qui nous est proposé lorsqu'on l'utilise en méditation.

Porté, il peut être complété par les élixirs portant les vertus de Force et de Bienveillance.

PRIX : 35€



ÉLIXIR
DES 10 VERTUS

*Lumière
des Anges[®]*

VERTU D'ÉVEIL

Cet élixir porte la vertu d'Éveil. Il nous invite à prendre conscience de notre potentiel évolutif, il renforce toutes les activités de développement intérieur et nous aide à avoir plus de transparence et de clarté dans le travail sur soi.

En le portant, il nous invite à conscientiser l'importance de se libérer de l'influence du mental et de l'émotionnel dans notre quotidien. Il nous donnera ainsi un soutien précieux pour mieux observer et dénouer leurs mécanismes négatifs et limitants.

Quel que soit notre niveau, il nous guide sur l'ouverture des chakras jusqu'à ce qu'ils soient tous éveillés.

Il renforce la confiance en soi pour avancer sur le chemin intérieur avec douceur et stabilité.

À ces fonctions actives dès qu'il est porté sur nous, s'ajoutera le chemin d'enseignement et d'intégration de la vertu d'Éveil qui nous est proposé lorsqu'on l'utilise en méditation.

PRIX : 35€

ÉLIXIR
DES 10 VERTUS

*Lumière
des Anges[®]*

VERTU D'AMOUR



Cet élixir porte la vertu d'Amour. Ce grand principe est ici condensé pour vous aider à faire évoluer la qualité de votre propre amour. Il enseigne comment faire grandir l'amour en nous toute notre vie.

La pureté de l'énergie d'amour de cet élixir peut nous aider à dissoudre des blocages affectant le chakra du cœur. Il va aussi nous aider à exprimer avec plus de spontanéité l'amour dans notre quotidien, nous enseignant que l'amour est un baume qui peut presque tout guérir.

Il amène notamment un bonus sur la vitalité, le 4^{ème} chakra et la couleur rouge de l'aura.

Il renforce l'unité de la personne qui le porte, il nous aide à rester dans le haut astral voir nous soutient positivement si nous sommes déjà dans les hauts plans de conscience.

À ces fonctions actives dès qu'il est porté sur nous, s'ajoutera le chemin d'enseignement et d'intégration de la vertu d'Amour qui nous est proposée lorsqu'on l'utilise en méditation.

Porté, il peut être complété par le pendentif de la Vertu de Bienveillance et celui de la vertu du Courage.

PRIX : 35€

ÉLIXIR
DES 10 VERTUS

*Lumière
des Anges[®]*

VERTU
DE FORCE



Cet élixir porte la vertu de Force. Il y a des moments dans notre vie où nous avons besoin de force afin de ne pas plier face à l'adversité, de terminer une épreuve / un défi que nous avons eu le courage de relever ou que la vie a mis sur notre chemin.

Bénéficier de la vertu de Force nous aide à faire preuve de ténacité afin de dépasser avec agilité les obstacles qui peuvent se dresser sur notre chemin.

Il nous aide aussi à rester ancré et centré face aux feux des épreuves mais aussi à savoir prendre le

temps nécessaire pour récupérer ses forces et les conscientiser.

À ces fonctions actives dès qu'il est porté sur nous, s'ajoutera le chemin d'enseignement et d'intégration de la vertu de Force qui nous est proposé lorsqu'on l'utilise en méditation.

Porté, cet élixir peut être complémentaire à l'élixir Vertu de Courage.

PRIX : 35€

ÉLIXIR
DES 10 VERTUS

*Lumière
des Anges[®]*

VERTU
DE COURAGE



Cet élixir porte la vertu du Courage. Il nous donne l'envie d'avancer, il est tel le vent dans le dos d'un coureur.

Il nous invite à savoir agir et passer à l'action quand le moment est venu, ne pas fuir face aux épreuves et être responsable dans son quotidien.

Il nous invite aussi à nous centrer avec plus de force sur nos idéaux, afin d'avoir un moteur solide pour avancer avec courage sur un chemin positif et lumineux.

Ce pendentif vous aidera à affronter vos peurs pour honorer vos idéaux.

À ces fonctions actives dès qu'il est porté sur nous, s'ajoutera le chemin d'enseignement et d'intégration de la vertu de Courage qui nous est proposé lorsqu'on l'utilise en méditation. Il peut ainsi nous aider à dépasser des blocages affectant notre courage.

Porté, cet élixir peut être complémentaire à l'élixir Vertu de Force.

PRIX : 35€



ÉLIXIR
DES 10 VERTUS

*Lumière
des Anges[®]*

VERTU DE
DISCERNEMENT



Cet élixir porte la vertu du discernement. Il nous amène un bonus sur cette fonction du 6^{ème} chakra et nous aide à voir plus loin, au-delà des apparences.

Discerner pleinement les tenants et les aboutissants des chemins qui se présentent à nous est une nécessité pour ne pas faire de détours inutiles, d'erreurs que l'on aurait pu éviter. Il nous invite aussi à travailler le juste positionnement.

Il peut nous aider dans la détection des pollutions énergétiques dans le cadre de la pratique de la bioénergie.

Il apporte un bonus de véracité sur les canaux

de claire-perception d'environ 20 % (cela pouvant demander un travail avec la vertu de discernement pour atteindre ces 20 %, par exemple lever une mauvaise croyance).

À ces fonctions actives dès qu'il est porté sur nous, s'ajoutera le chemin d'enseignement et d'intégration de la vertu de Discernement qui nous est proposé lorsqu'on l'utilise en méditation.

Porté, il est complémentaire à l'élixir Vertu de Sagesse.

PRIX : 35€



ÉLIXIR
DES 10 VERTUS

*Lumière
des Anges[®]*

VERTU DE
CONSCIENCE



Cet élixir porte la vertu de Conscience. Il nous invite à élargir notre champ de conscience et à repousser nos limites dans de nombreux domaines de notre vie. Il inspire le goût de l'ouverture à de nouveaux horizons.

En méditation, il peut nous apporter du soutien dans la communication avec le monde spirituel, les présences, nous aidant ainsi à nous ouvrir à l'inconnu et à sortir de notre zone de confort.

Il peut aussi être conseillé dans des périodes où l'on veut apporter du changement dans sa vie sans savoir par quel bout commencer ou

comment s'y prendre. Ce pendentif vous aidera à vous ouvrir à la nouveauté que le simple mental ne parvient pas à percevoir.

À ces fonctions actives dès qu'il est porté sur nous, s'ajoutera le chemin d'enseignement et d'intégration de la vertu de Conscience qui nous est proposé lorsqu'on l'utilise en méditation.

Porté, cet élixir peut être complémentaire à tous les autres.

PRIX : 35€

ÉLIXIR
DES 10 VERTUS

*Lumière
des Anges[®]*

VERTU
DE SAGESSE



L'élixir Vertu de Sagesse, nous invite à prendre de la hauteur, il nous porte pour garder dans notre quotidien un regard sage sur ce que nous entreprenons. Il nous apporte littéralement de la hauteur en stimulant notre 7^{ème} chakra et en élevant notre conscience, mais aussi en la rendant plus précise.

Il peut nous aider dans les périodes où nous avons des décisions à prendre et à communiquer avec sagesse. Comme tous les pendentifs, il nous invite à méditer sur cette vaste vertu de la sagesse à laquelle il nous relie.

Il peut aussi nous apporter plus de clarté pour choisir le chemin le plus sage et ce, en toute situation.

À ces fonctions actives dès qu'il est porté sur nous, s'ajoutera le chemin d'enseignement et d'intégration de la vertu de Sagesse qui nous est proposé lorsqu'on l'utilise en méditation.

Porté, il est complémentaire à l'élixir Vertu de Discernement.

PRIX : 35€



artisanats.hanka.fr